

# Kv. Arken 1

## 3 RoK (C2)

Lägenhet: 1157-001-01-1102, 1157-001-01-1202

Plan: Plan 1-2

Boarea: 75,1m<sup>2</sup>

(Boarea inkluderar innerväggar, enligt Svensk Standard, areaavvikelser kan förekomma.)

### FÖRKLARINGAR

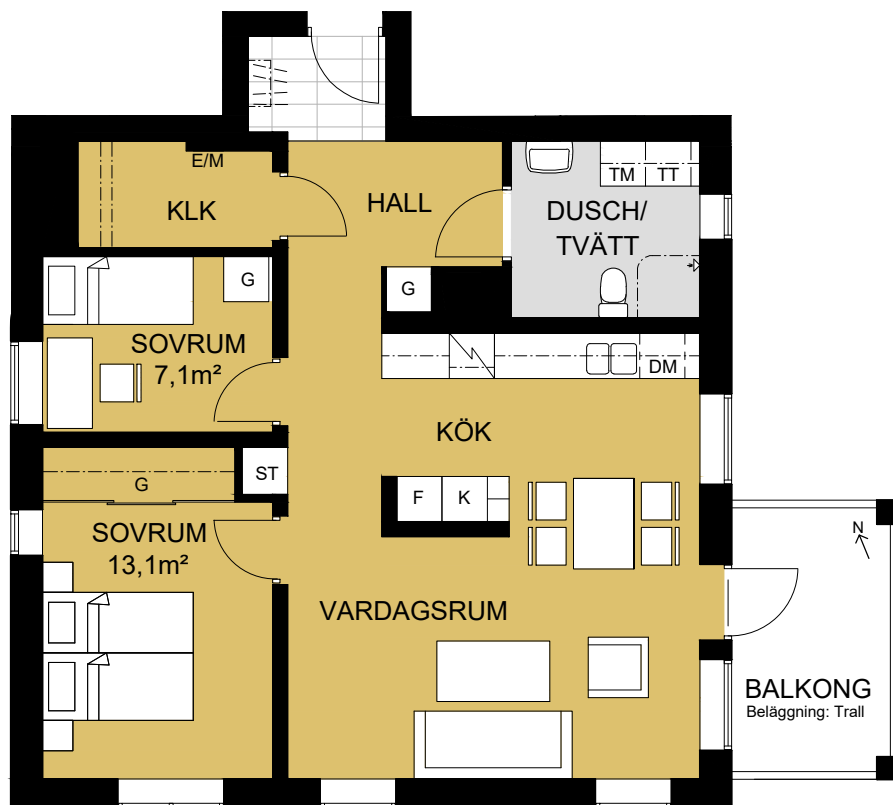
Takhöjder:

- i lägenhet: 2,50 m

- i klk & dusch/tvätt: 2,30 m

lokala sänkningar kan förekomma

K	Kyl
F	Frys
	Spis
DM	Diskmaskin
G	Garderob
ST	Städsåp
TM	Tvättmaskin
TT	Torktumlare
E/M	Ei/Mediaskåp
	Duschdraperiskena
	Hatthylla
	Parkett
	Plastmatta
	Klinker



Multimediauttag finns i samtliga lägenheter på flertalet ställen.

Reservation för att avvikelser kan förekomma.

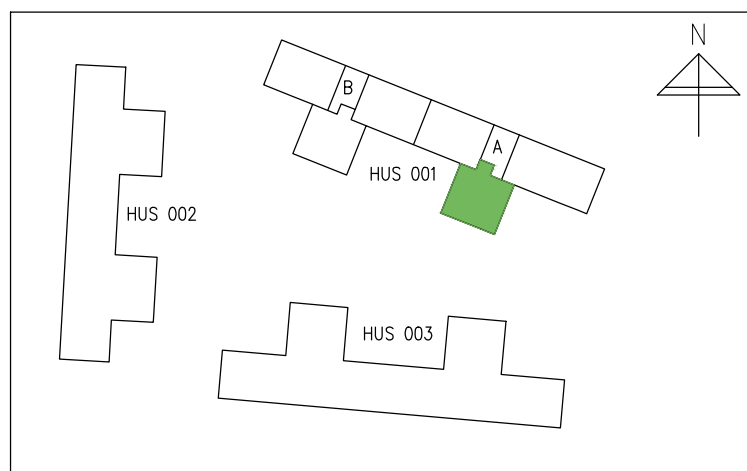
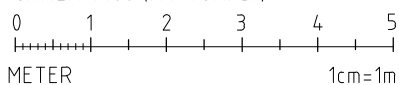
### ORIENTERINGSPLAN

Adress: Serafimervägen 3A

Plan: 1-2

= Lägenhetens placering i huset

SKALA 1:100 (A4-format)



Växjobostäder

Tel: 0470-59 90 00, E-post: [info@vaxjobostader.se](mailto:info@vaxjobostader.se), Hemsida: [www.vaxjobostader.se](http://www.vaxjobostader.se)