

Kv Pilgrimen 2

1 RoK (A1)

Lägenhet : 1116-001-02-1501

Plan: 6

Boarea: 45,6m² Total golvyta: 48,3m²

(Boarea och total golvyta inkluderar innerväggar, enligt Svensk Standard, areaavvikelse kan förekomma.)

FÖRKLARINGAR

Takhöjder:

- i lägenhet: 2,40 m

- snedtak förekommer samt lokala sänkningar kan förekomma

K/F Kyl/frys-skåp

Spis

ST Städs-kåp

G Garderob

DM Diskmaskin

TM Tvättmaskin

TT Torktumlare

HP Hyllplan

F Fördelarskåp

E/M EI/Mediaskåp

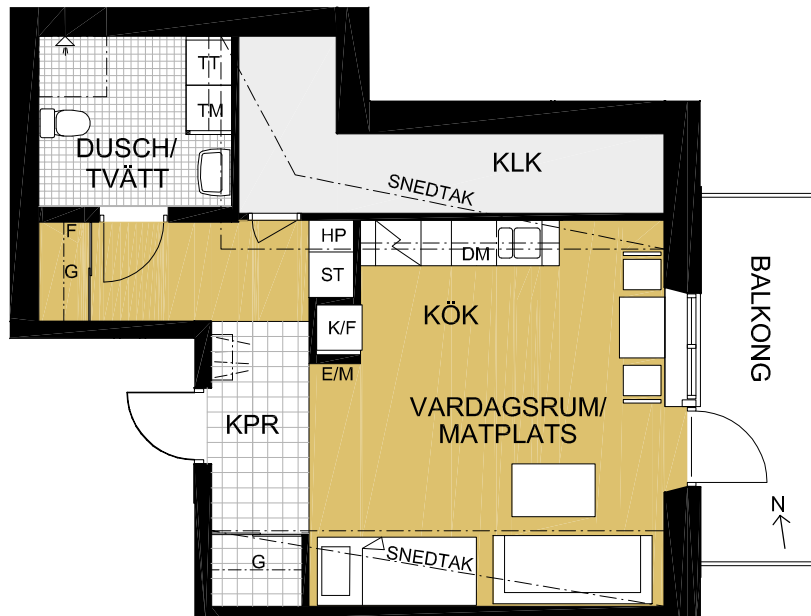
Duschdraperiskena

Hatthylla

Parkett

Plastmatta


Klinker

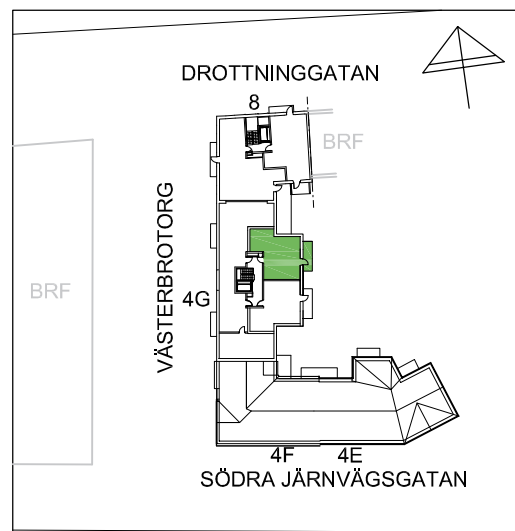


ORIENTERINGSPLAN

Adress: Södra Järnvägsgatan 4G

Plan 6

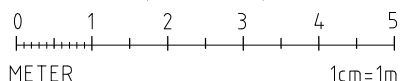
 = Lägenhetens placering i huset



Multimediauttag finns i samtliga lägenheter på flertalet ställen.

Reservation för att avvikelser kan förekomma.

SKALA 1:100 (A4-format)



Växjöbostäder

Tel: 0470-59 90 00, E-post: info@vaxjobostader.se, Hemsida: www.vaxjobostader.se