

# Kv Pilgrimen 2

## 2 RoK (B2)

Lägenhet : 1116-001-01-1001

Plan: 1

Boarea: 53,6m<sup>2</sup>

(Boarea inkluderar innerväggar, enligt Svensk Standard, areaavvikelser kan förekomma.)

### FÖRKLARINGAR

Takhöjder:


- i lägenhet: 2,50 m

lokala sänkningar kan förekomma

 K/F Kyl/frys-skåp

 Spis

 ST Städs-kåp

 G Garderob

 DM Diskmaskin

 TM Tvättmaskin

 TT Torktumlare

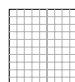
F Fördelarskåp

E/M El/Mediaskåp

 Duschdraperiskena

 Hatthylla

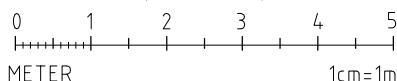
 Parkett

 Klinker

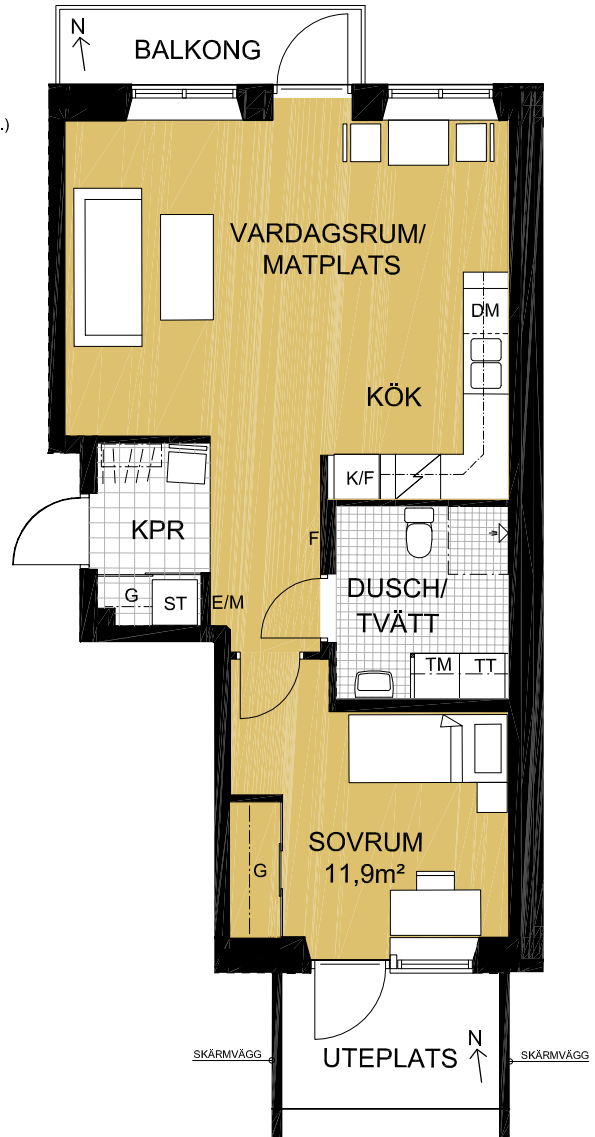
Multimediauttag finns i samtliga lägenheter på flertalet ställen.

Reservation för att avvikelser kan förekomma.

SKALA 1:100 (A4-format)




Tel: 0470-59 90 00, E-post: [info@vaxjobostader.se](mailto:info@vaxjobostader.se), Hemsida: [www.vaxjobostader.se](http://www.vaxjobostader.se)



### ORIENTERINGSPLAN

Adress: Drottninggatan 8

Plan 1

 = Lägenhetens placering i huset

