

Kv Pilgrimen 2

2 RoK (B8)

Lägenhet : 1116-001-03-1401

Plan: 5

Boarea: 75,0m²

Total golvyta: 78,0m²

(Boarea och total golvyta inkluderar Innerväggar, enligt Svensk Standard, areaavvikelser kan förekomma.)

FÖRKLARINGAR

Takhöjder:

- i lägenhet: 2,40 m

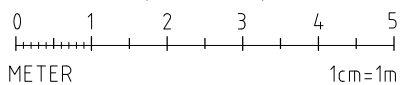
- snedtak förekommer samt lokala sänkningar kan förekomma

-  Kyl/frys-skåp
-  Spis
-  Städskåp
-  Garderob
-  Diskmaskin
-  Tvättmaskin
-  Torktumlare
-  Takfönster
-  Fördelarskåp
-  El/Mediasskåp
-  Duschdraperiskena
-  Hatthylla
-  Parkett
-  Plastmatta
-  Klinker

Multimediauttag finns i samtliga lägenheter på flertalet ställen.

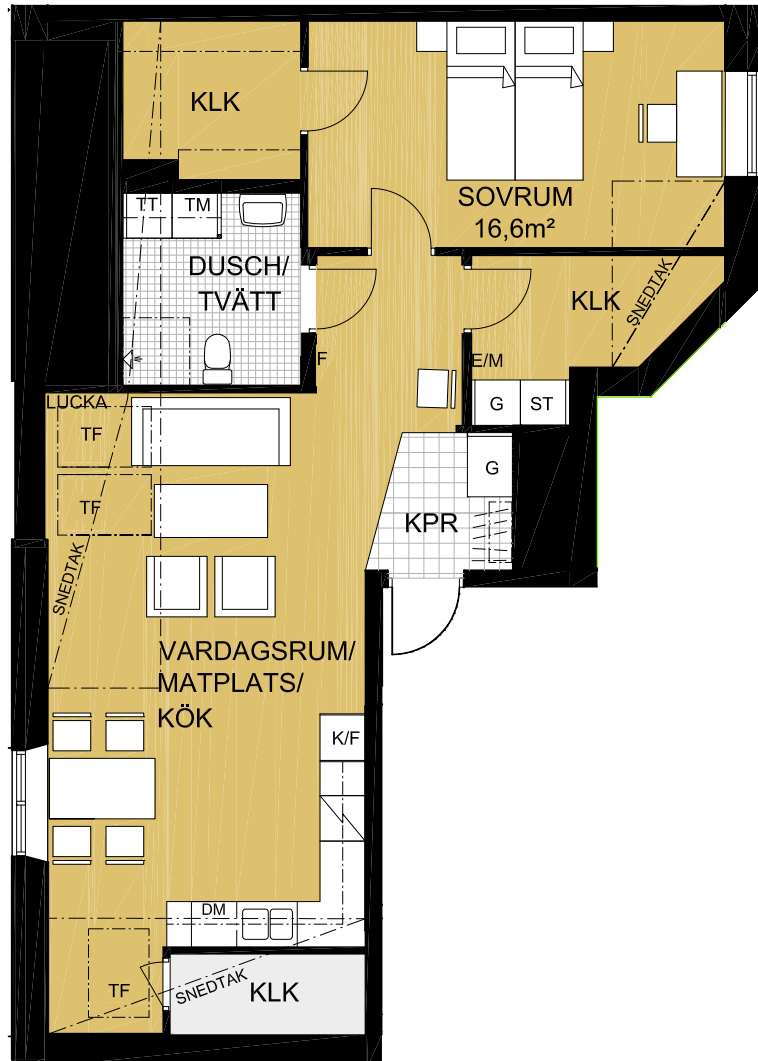
Reservation för att avvikelser kan förekomma.

SKALA 1:100 (A4-format)



Växjöbostäder

Tel: 0470-59 90 00, E-post: info@vaxjobostader.se, Hemsida: www.vaxjobostader.se



ORIENTERINGSPLAN

Adress. Södra Järnvägsgatan 4F

Plan 5

 = Lägenhetens placering i huset

