

# Kv. Skärvet

## 3 RoK (C4)

Lägenhet : 1117-001-01-1007, 1117-001-01-1107, 1117-001-01-1207, 1117-001-01-1307

Plan: 0-3

Boarea: 76,6m<sup>2</sup>

(Boarea inkluderar innerväggar, enligt Svensk Standard, areaavvikelser kan förekomma.)

### FÖRKLARINGAR

Takhöjder:

- i lägenhet: 2,50 m

lokala sänkningar kan förekomma

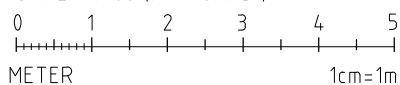
K	Kylskåp
F	Frys-skåp
	Spis
ST	Städskåp
G	Garderob
DM	Diskmaskin
TM	Tvättmaskin
TT	Torktumlare
F	Fördelarskåp
E/M	EI/Mediaskåp
	Duschdraperiskena
	Hatthylla
	Parkett
	Plastmatta
	Klinker

Trallgolv på uteplats i markplan

Multimediauttag finns i samtliga lägenheter på flertalet ställen.

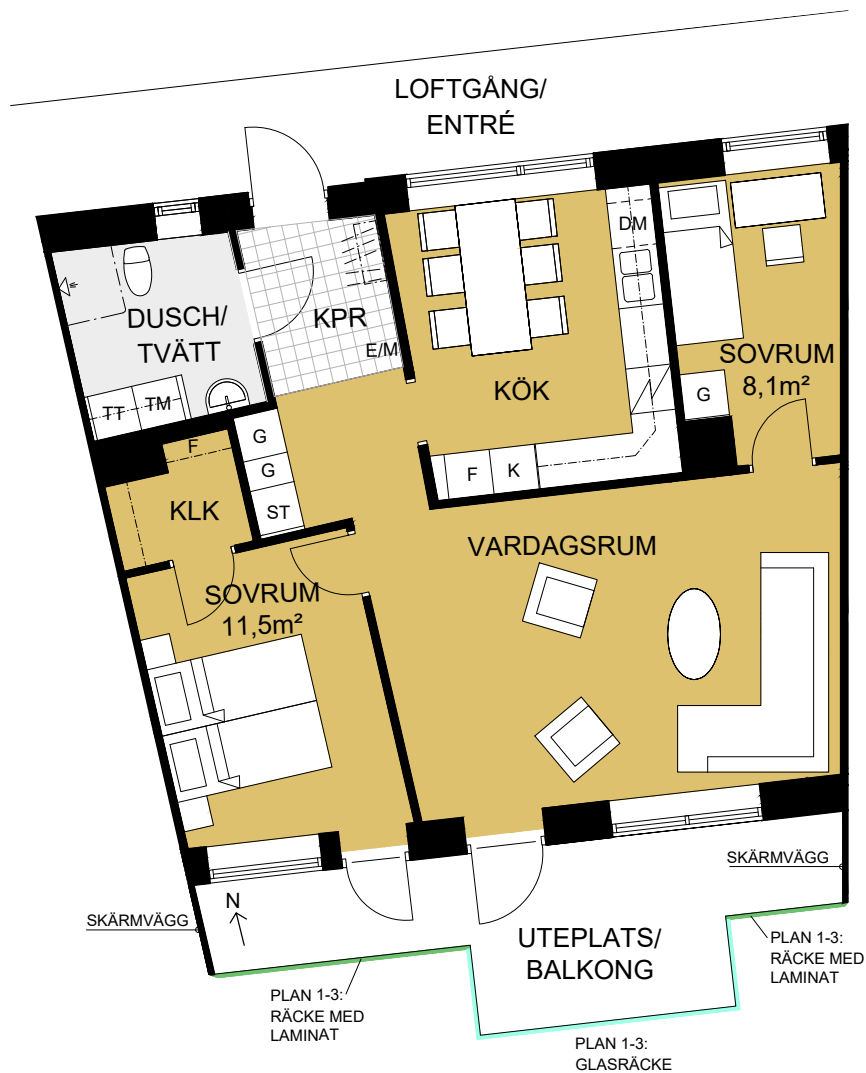
Reservation för att avvikelser kan förekomma.

SKALA 1:100 (A4-format)



# Växjöbostäder

Tel: 0470-59 90 00, E-post: [info@vaxjobostader.se](mailto:info@vaxjobostader.se), Hemsida: [www.vaxjobostader.se](http://www.vaxjobostader.se)



### ORIENTERINGSPLAN

Adress: Södra Järnvägsgatan 24 G, 24 R, 24 Ö, 24 AK  
Plan 0-3

= Lägenhetens placering i huset

